

enova365 w nowej technologii .NET

enova365 w nowej technologii .NET

Firma Soneta rozwija produkt pod względem funkcjonalnym, zgodności z przepisami prawa gospodarczego, a przede wszystkim dba o nowoczesność systemu w warstwie technologicznej. W roku 2023 system enova365 przeszedł transformację do najnowszej wersji .NET.

Dlaczego .NET?

enova365 od początku korzystała z platformy .NET Framework firmy Microsoft jako fundamentu aplikacji. Wraz z zakończeniem rozwoju „starego” Frameworka nadszedł czas, by również enova365 przeszła na nową rozwijaną długofalowo w Microsoftzie linię .NET która jest opatrzona numerami – obecnie wersja ma oznaczenie .NET6. Dzięki pracom rozwojowym, enova365 staje się produktem o jeszcze wyższej jakości technologicznej, stabilności, pełnym ustandaryzowaniu, również w zakresie bezpieczeństwa.

Jakie zmiany?

Przed wszystkim zmiany technologiczne takie jak:

- ▶ **wieloplatformowość** - serwery aplikacyjne enova365 będzie można uruchamiać zarówno na systemie operacyjnym Windows jak i Linux.
- ▶ **wydajność** - platforma pozwala na budowanie zoptymalizowanych, wysokowydajnych funkcjonalności, które wykorzystujemy podczas tworzenia naszego oprogramowania.
- ▶ **skalowalność** - aplikacje można uruchamiać z wykorzystaniem tzw. technik konteneryzacji, co pozwala na tworzenie skalowalnych i wysokodostępnych środowisk. Tak aby w miarę rozwijania działalności, tworzenia nowych lokalizacji lub wchodzenia na nowe rynki rozszerzenie aplikacji nie powodowało uszczerbku na wydajności działania systemu.
- ▶ **otwartość** - jeszcze większe możliwości tworzenia dedykowanych integracji i dedykowanych rozwiązań, poprzez webserwisy oraz rozwijane przez Soneta narzędzie WebAPI.

Podniesiona została także atrakcyjność produktu dla użytkowników systemu enova365 poprzez:

- ✔ nowy interfejs użytkownika w wersji okienkowej:
Dodaliśmy możliwość pracy w trybach:
 - kompaktowym – listy i elementy formularza zawierają jak najwięcej danych,
 - standardowym – przejrzysty interfejs, gdzie elementy zorganizowane są w sposób zapewniający wygodną pracę,
 - powiększonym – interfejs z powrotem może być wykorzystywany na ekranach dotykowych.

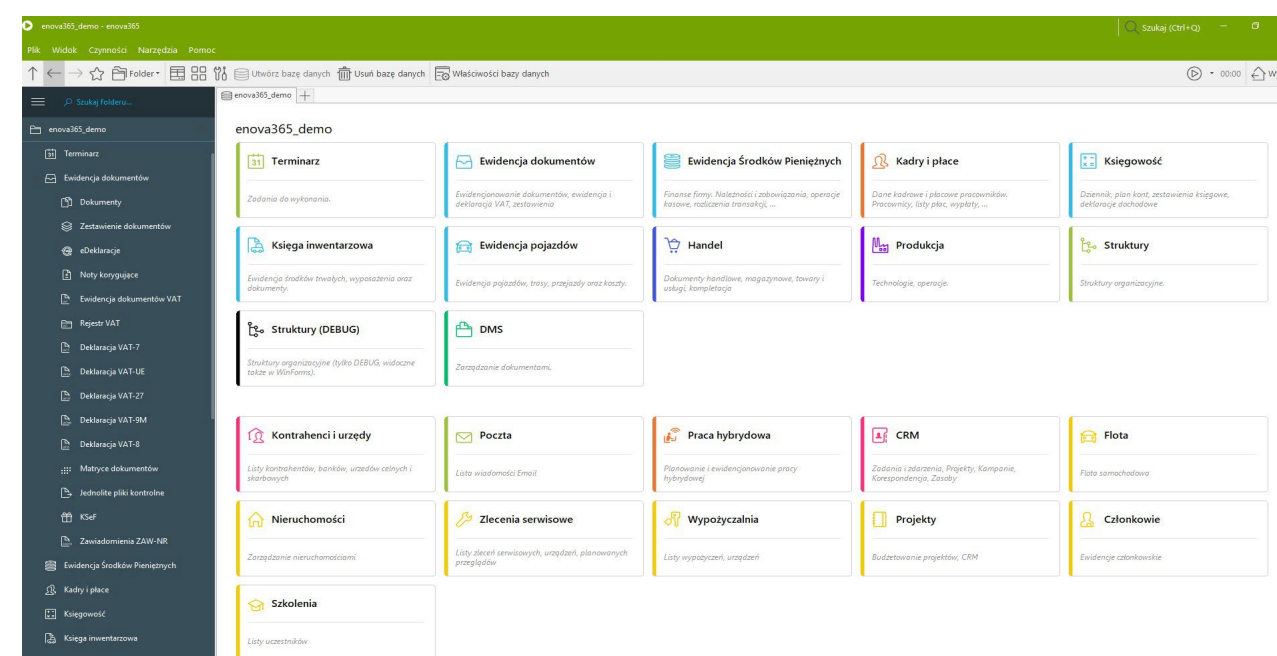
Umożliwiliśmy przeniesienie się jednym ruchem o kilka folderów wyżej lub też do listy baz danych, dzięki wprowadzeniu ścieżki, która pokazuje, gdzie aktualnie jesteśmy w systemie.

Ulepszyliśmy także zarządzanie listą baz danych. Obecnie możemy nadać kolor dla danej bazy danych oraz przypisać ją do grupy. Ułatwia to odnalezienie bazy, a także wyróżnienie jej już po zalogowaniu w postaci koloru na górnym pasku okna.

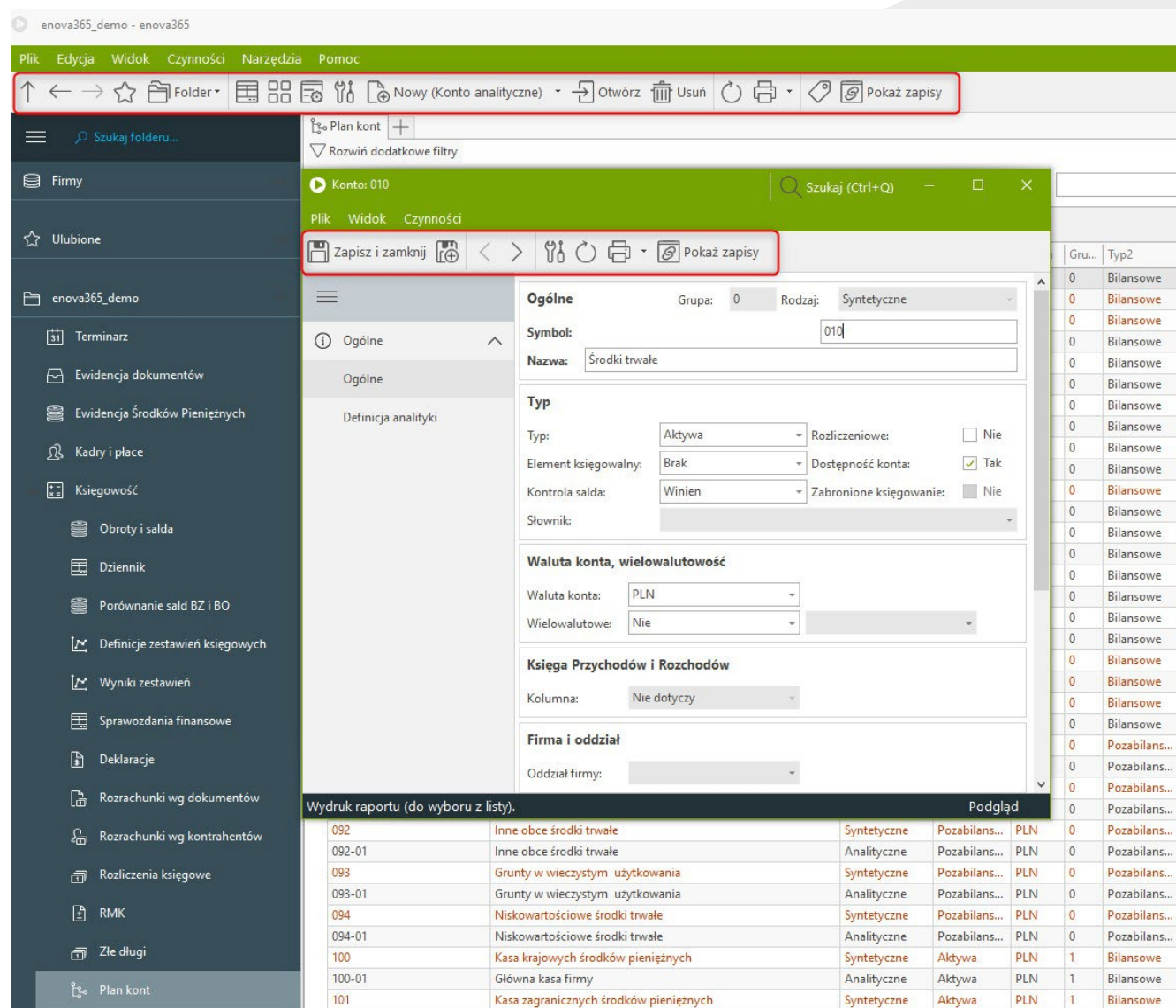
Wprowadziliśmy dodatkową ciemną skórkę.

- ✔ nowe menu główne i menu na formularzach w wersji okienkowej,
- ✔ globalną wyszukiwarkę,
- ✔ mechanizm podglądu plików PDF.

Jedną z najbardziej widocznych zmian, które zostały wprowadzone jest nowy wygląd interfejsu systemu w wersji okienkowej.



Okno główne enova365 wersja jasna (skórka jasna)



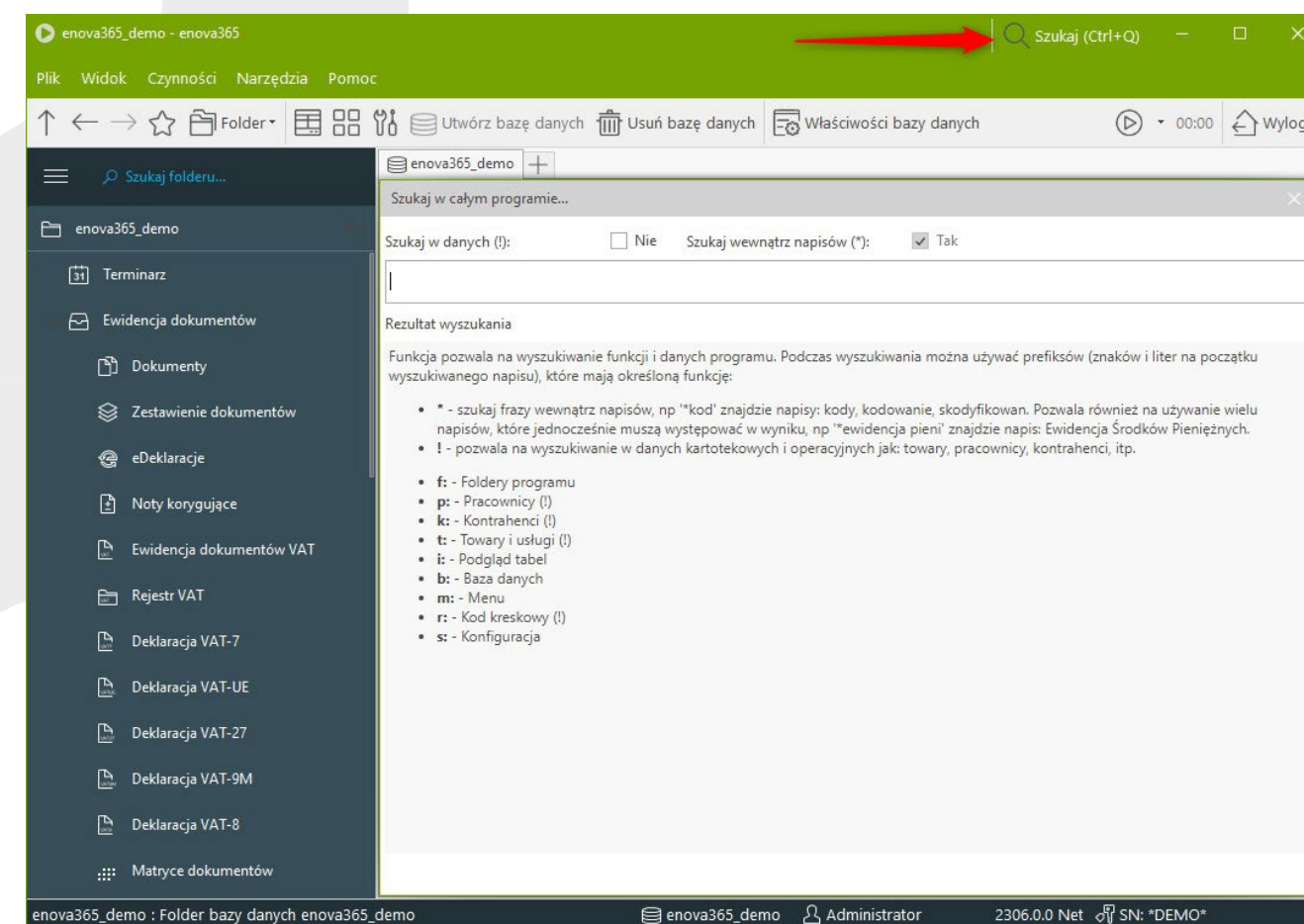
Uporządkowany pasek narzędzi z wyeksponowaniem najważniejszych czynności

Program rozbudowaliśmy o zaawansowane funkcje wyszukiwania globalnego – w jego elementach oraz w danych – z jednego miejsca można wyszukać konkretne funkcje okna, ale także kartoteki i dane – wszystko w ramach posiadanych praw dostępu.

Wyszukiwarka dostępna jest z poziomu okna głównego, a także z poziomu każdego formularza lub za pomocą skrótu Ctrl+Q. Wewnątrz znajduje się legenda poszczególnych funkcji wyszukiwarki. Można korzystać z prefiksów (znaków i liter na początku wyszukiwanego napisu), które mają określoną funkcję, np.:

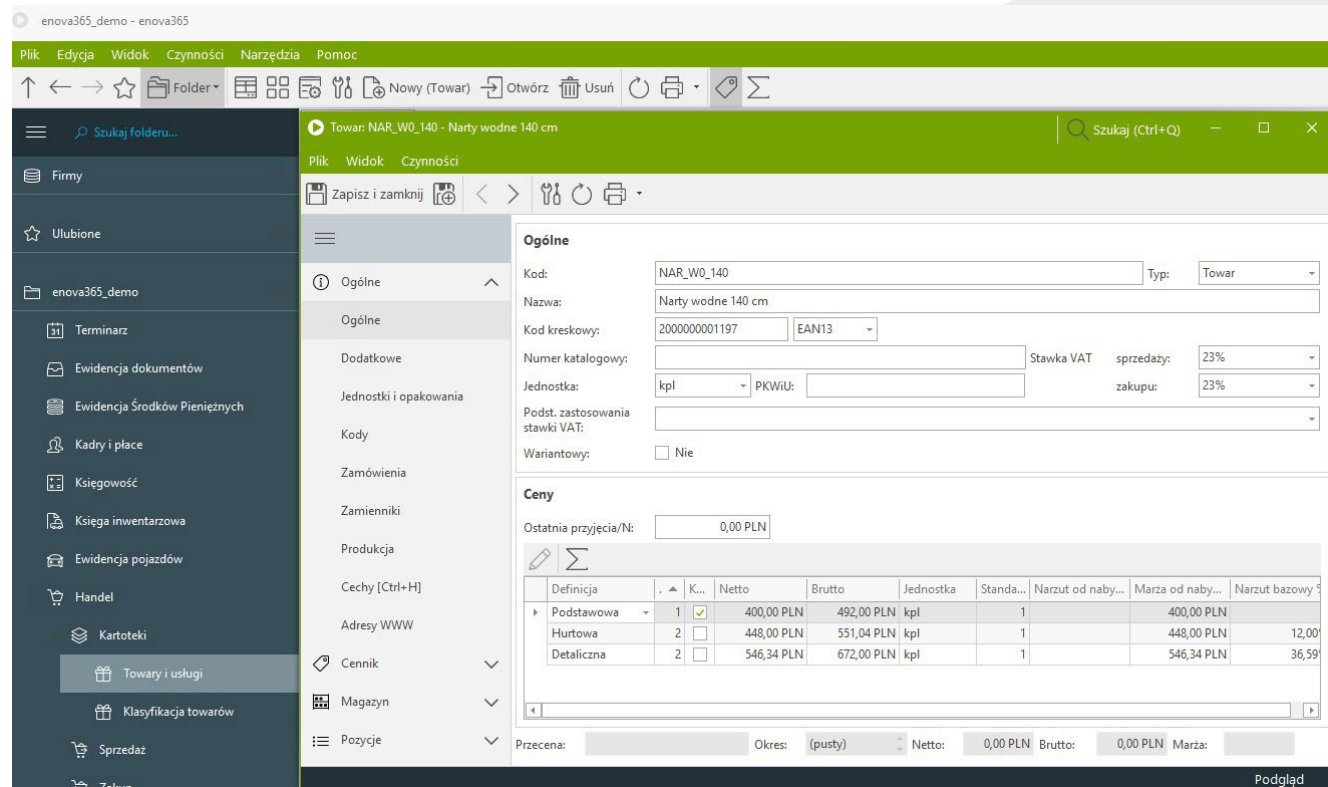
- ✓ * – szukaj frazy wewnątrz napisów, np. '*kod' znajdzie napisy: kody, kodowanie, wkodowanie. Pozwala również na używanie wielu napisów, które jednocześnie muszą występować w wyniku, np. '*ewid pieni' znajdzie napis: Ewidencja Środków Pieniężnych.
- ✓ ! – pozwala na wyszukiwanie w danych kartotekowych i operacyjnych jak: Towary, Pracownicy, Kontrahenci itp.

- ✓ f: - Foldery programu
- ✓ k: - Kontrahenci (!)
- ✓ p: - Pracownicy (!)
- ✓ t: - Towary i usługi (!)
- ✓ i: - Podgląd tabel
- ✓ b: - Baza danych
- ✓ m: - Menu - wyszukiwanie m.in. wydruków znajdujących się na danej
- ✓ liście r: - Kod kreskowy (!)
- ✓ s: - Konfiguracja

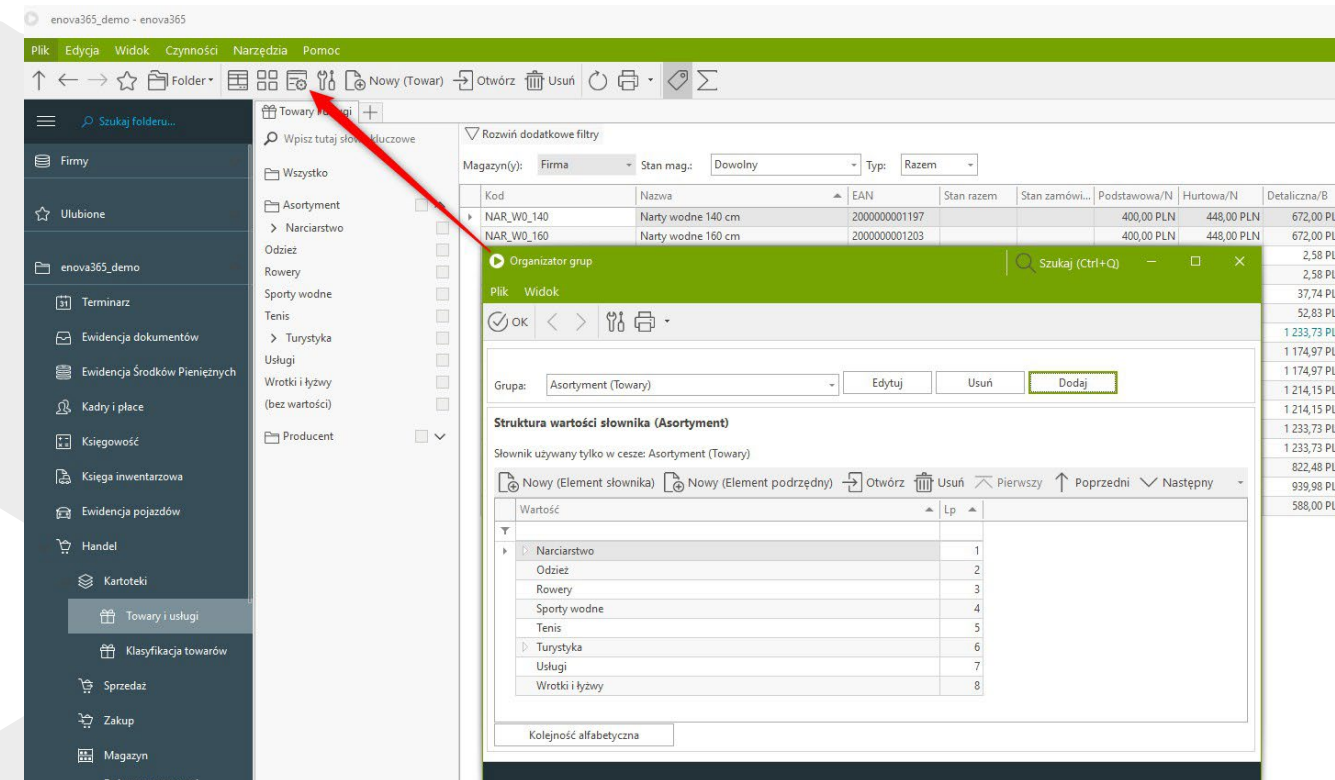


Wyszukiwarka globalna (Ctrl+Q)

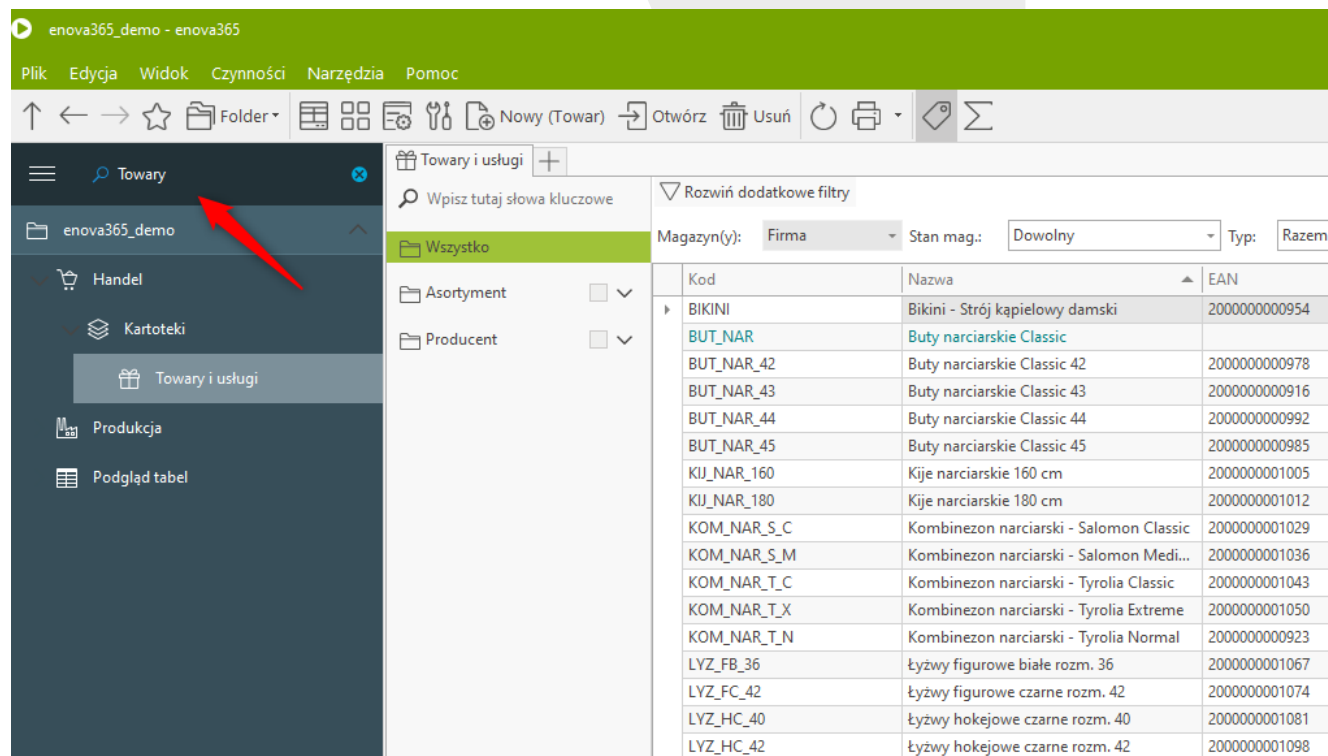
Dodaliśmy nowe menu boczne w oknie głównym, zastępując pasek nawigacyjny oraz nowe menu boczne na formularzach, zastępując zakładki znajdujące się nad formularzem. W menu głównym dodaliśmy wyszukiwarkę oraz możliwość rozwijania i zwijania menu.



Główne menu boczne i menu na formularzu



Organizator cech grupujących



Wyszukiwarka w menu głównym

Dzięki wprowadzeniu wyżej wymienionych zmian nowego interfejsu poprawiliśmy ergonomię pracy z systemem.

Skontaktuj się z Autoryzowanym Partnerem Soneta!

W celu poprawności instalacji wersji w nowej technologii .NET6, niezbędny jest kontakt z Autoryzowanym Partnerem Soneta.

Zachęcamy aby zrobić to niezwłocznie i z odpowiednim wyprzedzeniem zaplanować prace.

Zgodnie z warunkami gwarancji dla wszystkich Klientów posiadających aktualną gwarancję, nowe wersje systemu enova365 są dostępne bez dodatkowych opłat.

Dodaliśmy organizator cech grupujących wykorzystywanych na listach, który umożliwi zarządzanie cechami grupującymi bezpośrednio z listy.

enova365
dla biznesu

www.enova.pl